

2015 年罗湖区调考六年级期末数学试卷答案详解



教学没有捷径

年级：

讲次：

老师：

答案解析：

一、选择题：

1. B (一半多一些, 比 50% 多但还不到大部分, 45% 合适, 20% 不合适)

2. A ($\frac{2}{5} : \frac{3}{4} = 8:15$, $0.8:1.5$ 正确)

3. A (第一个面积 $S_1 = 10^2 \pi = 100\pi$, $S_2 = 5^2 \pi = 25\pi$, $S_3 = (\frac{10}{2})^2 \pi = 25\pi$, $S_4 = 10$)

4. D (笑笑占 $\frac{1}{2}$, 奇思占 $\frac{1}{4}$, 选 D)

5. A (原价 \times 折扣 = 售价, 原价 = 售价 \div 折扣 = $200 \div 80\% = 250$)

6. C (优秀学生比良好学生多 20%, $48 \div 12\% = 400$)

7. C ($C_{12}^2 = \frac{12 \times 11}{2 \times 1} = 66$ (场))

二、计算：

$$0.3 \div 0.01 = 30$$

$$\frac{3}{10} \times \frac{5}{6} = \frac{1}{4}$$

$$\frac{2}{3} + \frac{2}{15} = \frac{13}{15}$$

$$\frac{1}{4} - \frac{1}{5} = \frac{1}{20}$$

$$\frac{1}{4} \div \frac{1}{5} = \frac{5}{4}$$

$$\frac{3}{5} \div 15 = \frac{1}{25}$$

三、计算：

$$(1) \frac{5}{8} \times \frac{1}{4} \times 16 = \frac{5}{2}$$

$$(2) (\frac{4}{5} - \frac{2}{3}) \div (\frac{4}{5} \times \frac{3}{20}) = \frac{12-10}{15} \div \frac{3}{25} = \frac{2}{15} \times \frac{25}{3} = \frac{10}{9}$$

$$(3) \frac{7}{8} \times \frac{3}{7} - \frac{3}{7} \times \frac{3}{8} = (\frac{7}{8} - \frac{3}{8}) \times \frac{3}{7} = \frac{1}{2} \times \frac{3}{7} = \frac{3}{14}$$

$$(4) (\frac{2}{3} + \frac{4}{21}) \times 21 = 14 + 4 = 18$$

四：解：

$$\begin{aligned} \frac{2}{5}x - \frac{1}{5} &= \frac{1}{3} \\ \frac{2}{5}x &= \frac{1}{5} + \frac{1}{3} \\ x &= \frac{8}{15} \div \frac{2}{5} \\ &= \frac{8}{15} \times \frac{5}{2} \\ &= \frac{4}{3} \end{aligned}$$

五. 填空:

1. $15 : (25) = (9) : 15 = \frac{3}{5} = (60)\% = (0.6)$

2. $(12:5)$ (2.4)

3. (3)条对称轴

三角形ABC周长 (30) cm

三角形ABC属于(等边)三角形

4. (1)(语文) (2) (3)单元 (3) (6)单元

5. (80)元

6. (1) 92% (2) 93.3%

7. (1) 80箱 (2) 42箱 (3) 60箱

8. (1)长(1256)厘米; 宽(4)厘米

9. (255.2)元 [解析: $3000 \times 3.92\% \times 2 = 255.2$ 元]

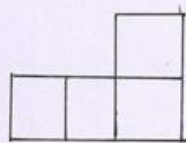
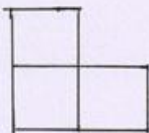
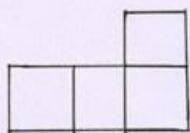
10. 男:女 = (2:3); 女:总 = (3:5)

11. (1)科技(16)本; 漫画书(25)本 [解析: 总书 = $24 \div 30\% = 80$ (本)]

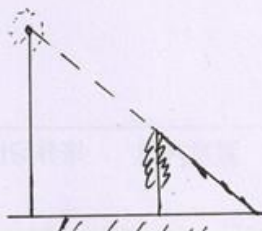
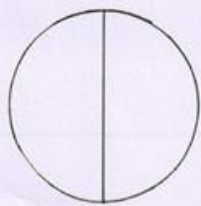
12. 周长(22.28)cm, 面积(22.28)平方厘米

六: 作图:

1. 正面 左面 上面



2.



七. 1. 便宜3 $\frac{7.50-6.99}{7.50} \times 100\% = \frac{0.51}{7.5} \times 100\% = 6.8\%$ 答: 便宜3.68%。

2. $24 \times (1+25\%) = 24 \times 1.25 = 30$ (个) 答: 今年30个。

3. 相同时间内速度比=路程比

$$S_{\text{快}} : S_{\text{慢}} = 4 : 3$$

$$S_{\text{快}} = 49 \div (4+3) \times 4 = 28 \text{ (km)}$$

$$V_{\text{快}} = S_{\text{快}} \div t = 28 \div 1.4 = 20 \text{ km/h}$$

答: 较快一小时20km/h。

4. $6.28 = 2\pi r \rightarrow r = 1 \text{ m}$

$$S = \pi r^2 = \pi \times 1 = 3.14 \text{ m}^2$$

答: 横截面3.14m²

5. 解: 设原有x mL

$$75\% \times x + 75 = x$$

$$25\% \times x = 75$$

$$x = 300$$

答: 原有300mL溶液。